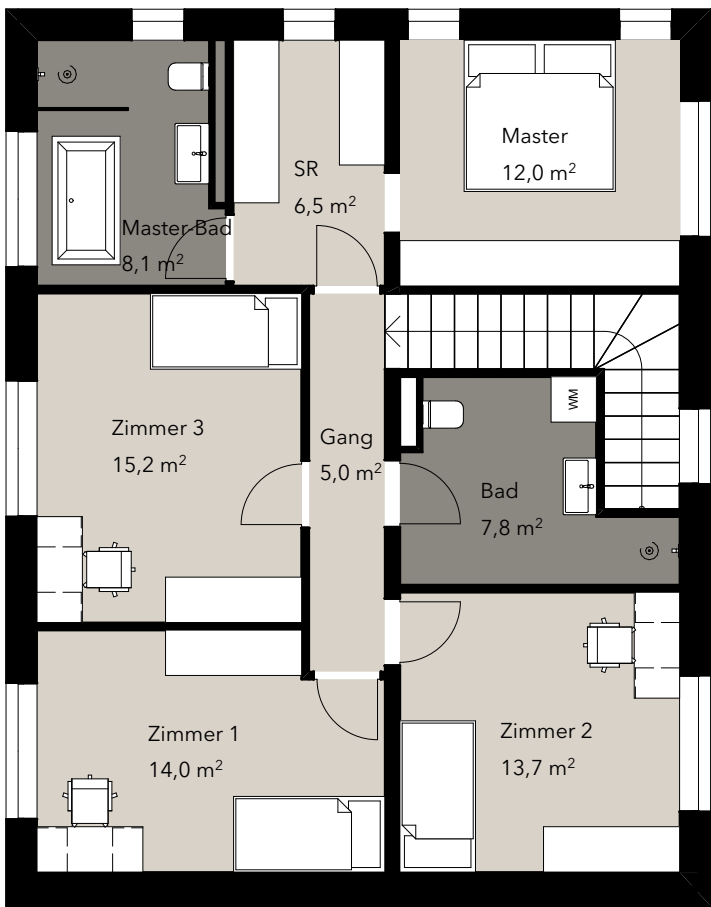


**ERDGESCHOSS**

Vorraum	8,33 m <sup>2</sup>
Büro	9,07 m <sup>2</sup>
Garderobe	1,98 m <sup>2</sup>
WC	1,76 m <sup>2</sup>
Wohnküche	36,00 m <sup>2</sup>
Speis/Technikraum	12,59 m <sup>2</sup>

**Wohnfläche 69,73 m<sup>2</sup>**

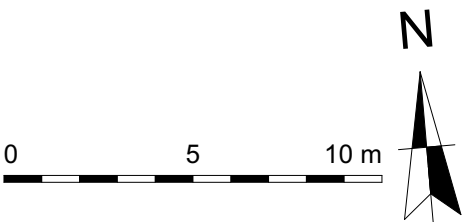
Terrasse	18,00 m <sup>2</sup>
Garten	154,06 m <sup>2</sup>



**OBERGESCHOSS**

Zimmer 1	14,01 m <sup>2</sup>
Zimmer 2	13,69 m <sup>2</sup>
Zimmer 3	15,23 m <sup>2</sup>
Bad	7,84 m <sup>2</sup>
Gang	5,00 m <sup>2</sup>
Master-Bad	8,13 m <sup>2</sup>
Schrankraum	6,50 m <sup>2</sup>
Master	12,03 m <sup>2</sup>

**Wohnfläche 82,43 m<sup>2</sup>**

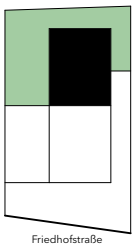


**HAUS 2**

**Friedhofstraße 45  
2351 Wiener Neudorf**

Wohnfläche:	152,16 m <sup>2</sup>
Terrasse:	18,00 m <sup>2</sup>
Garten:	154,06 m <sup>2</sup>
Zimmer:	5
Raumhöhe:	2,50 m
Kaufpreis:	€ 850.000,-

- Fliesen
- Parkett



**Kontakt**

**Dipl. Ing. Ivan Plavcic, MA**  
+43 660 858 0491  
office@adera-living.at  
www.adera-living.at